

产品规格

工作方式:
触点形式:
安装方式:

直立插式

机械性能

动作力: 1000gf max
电气寿命: 2,000次

工作环境

环境温度: -40~+85℃
环境湿度: (40℃) ≤95%RH

电气性能

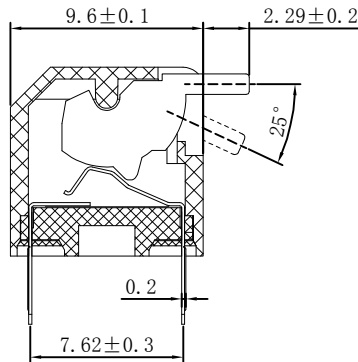
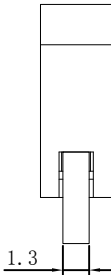
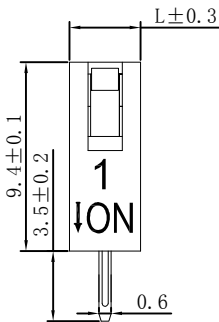
额定电负荷:
切换时: 25mA @24VDC
非切换时: 100mA @50VDC
耐电压: 250V AC Min.
接触电阻: 100mΩ Max.
绝缘电阻: 100MΩ Min.
行程:

物料

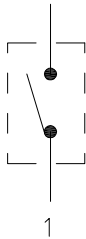
7. 端子套: PBT UL94-V0 黑色
6. 灌封胶: 环氧树脂
5. 开关座: PBT UL94-V0 黑色
4. 动簧片: 磷铜镀金或半锡金
3. 静簧片: 磷铜镀金或半锡金
2. 开关盖: PBT UL94-V0 黑色
1. 拨动柄: PBT UL94-V0 白色

包装

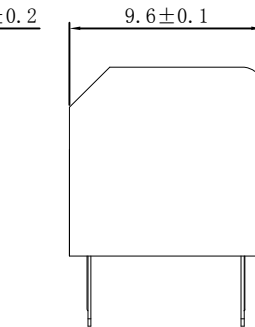
散装
内包装: 塑料袋
外包装: 纸箱



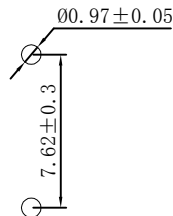
L长柄



CIRCUIT DIAGRAM



R短柄



P. C. B. LAYOUT

位数	尺寸A (mm)
01	3.54
02	6.64
03	9.18
04	11.72
05	14.26
06	16.8
07	19.34
08	21.88
09	24.42
10	26.96
12	32.04

借通用件登记

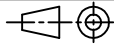
描 图

校 描

旧底图总号

签 字

日 期

					拨动开关	KPL				
标记	处数	更改文件号	签 名	日 期						
设 计	余嘉诚				视图  Dirnensions are shown:mm(inches)	阶段	标 记	质 量	比 例	版本
审 核	朱树清								4:1	B/0
批 准	徐君辉				2024. 07. 01	第1张		共1张		
					温州康宏电子有限公司					

工作方式:
触点形式:
安装方式:

直立插式

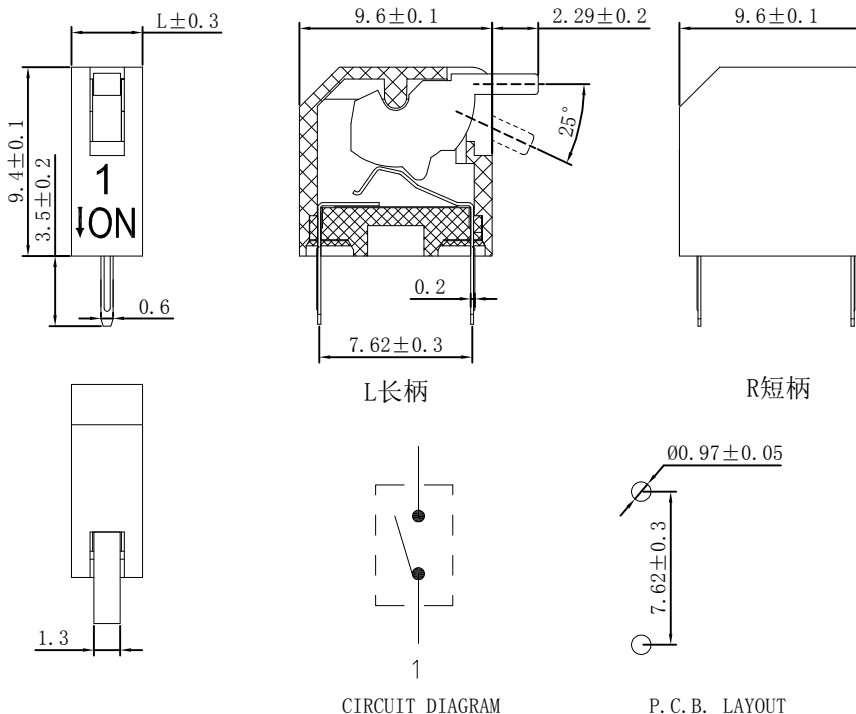
动作力: 1000gf max
电气寿命: 2,000次

环境温度: $-40 \sim +85^{\circ}\text{C}$
 环境湿度: $(40^{\circ}\text{C}) \leq 95\% \text{RH}$

额定电负荷:	切换时: 25mA @24VDC 非切换时: 100mA @50VDC
耐压:	250V AC Min.
接触电阻:	100mΩ Max.
绝缘电阻:	100MΩ Min.
行程:	

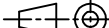
7. 端子套:	PBT UL94-V0 黑色
6. 灌封胶:	环氧树脂
5. 开关座:	PBT UL94-V0 黑色
4. 动簧片:	磷铜镀金或半锡金
3. 静簧片:	磷铜镀金或半锡金
2. 开关盖:	PBT UL94-V0 黑色
1. 拨动柄:	PBT UL94-V0 白色

散装
内包装: 塑料袋
外包装: 纸箱



位数	尺寸A (mm)
01	3.54
02	6.64
03	9.18
04	11.72
05	14.26
06	16.80
07	19.34
08	21.88
09	24.42
10	26.96
12	32.04

借通用件登记
描 图
校 描
旧底图总号
签 字
日 期

					拨动开关	KPL					
标记	处数	更改文件号	签 名	日期							
设 计	余嘉诚				视图	阶段	标 记	质 量	比 例	版本	
审 核	朱树清				 Dimrnensions are shown:mm(inches)				4:1	B/0	
批 准	徐君辉				2024. 07. 01	第1张		共1张			温州康宏电子有限公司